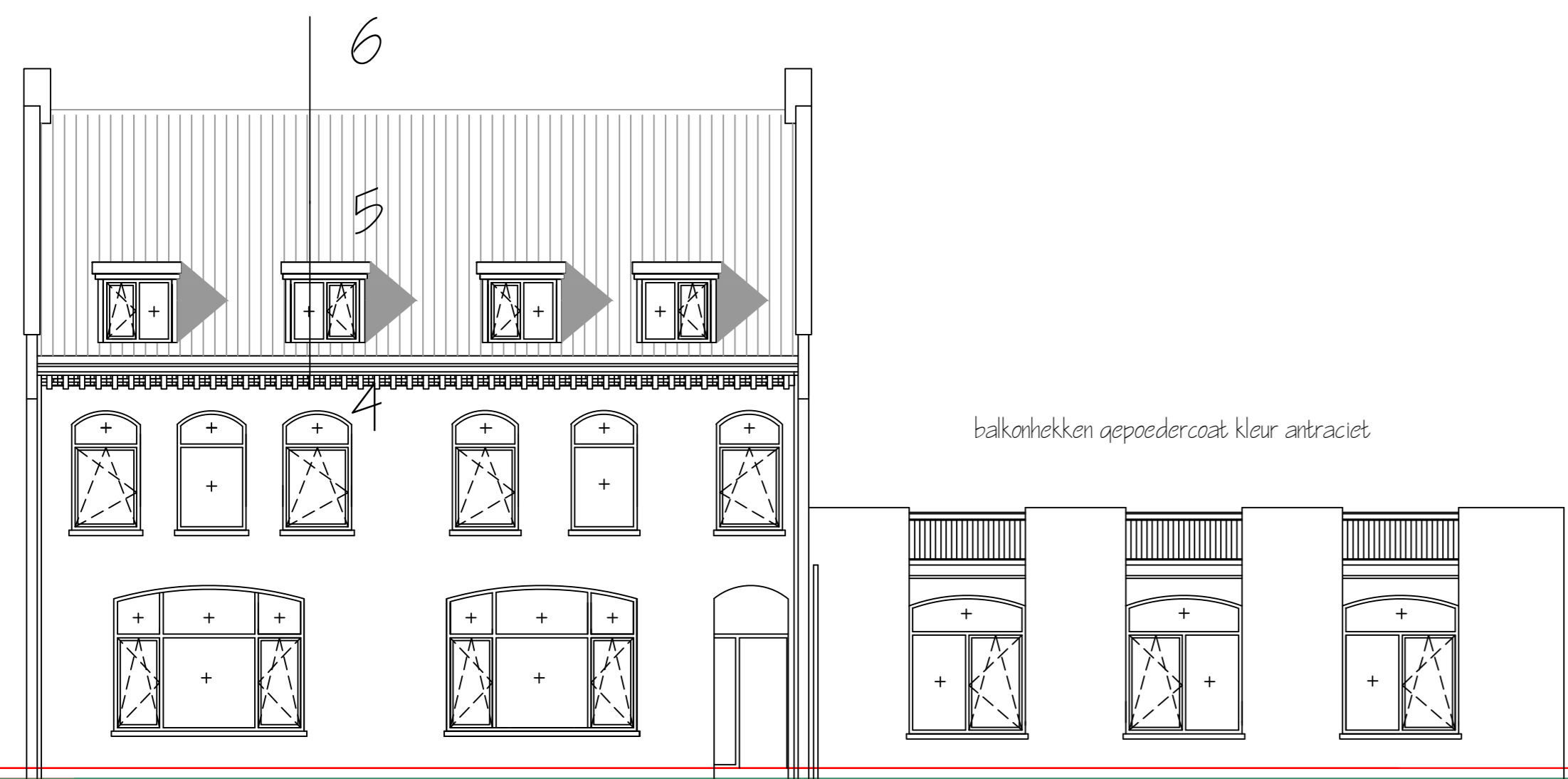
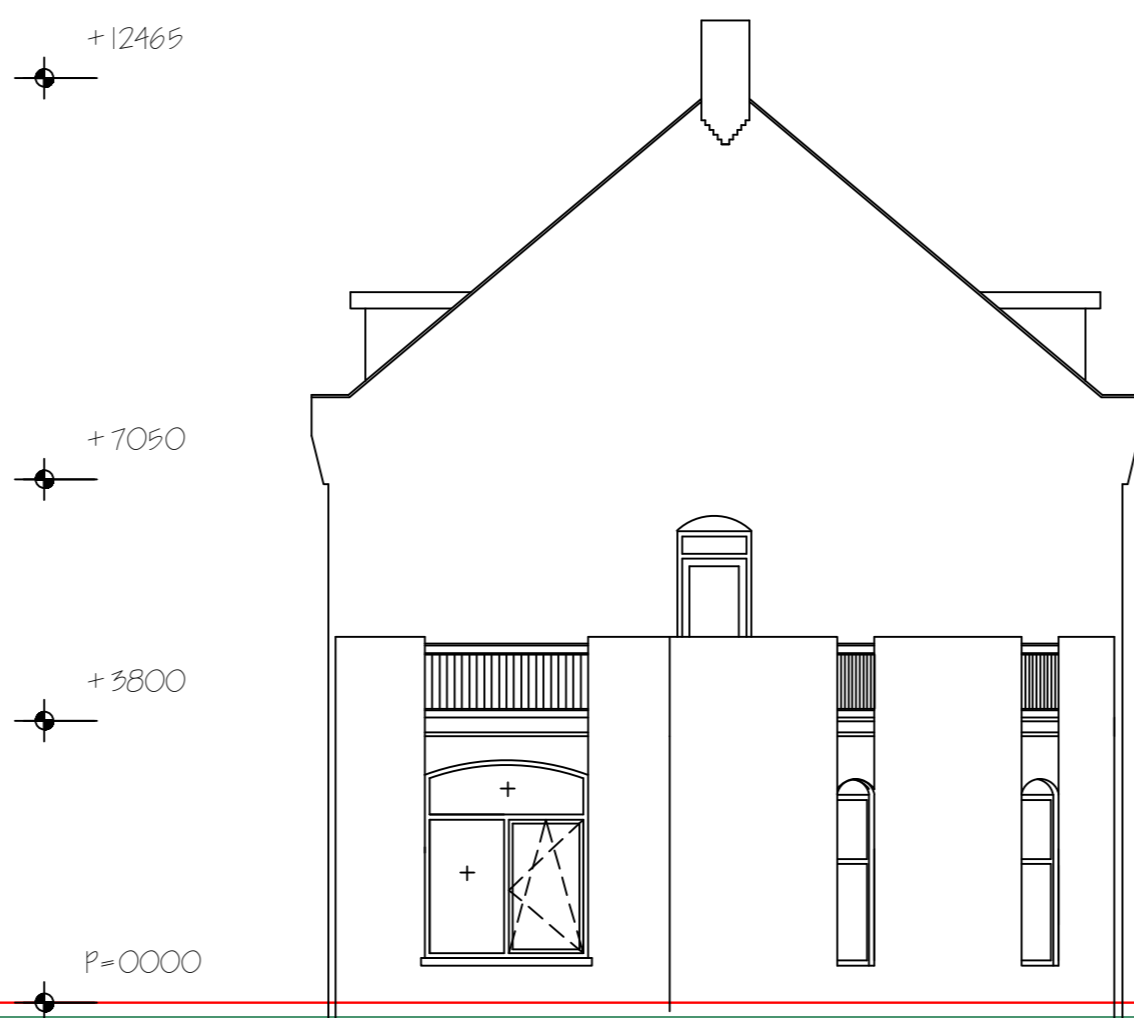


gevels : baksteen wit geschilderd  
 kozijnen : kunststof getrokken wit  
 vensterbanken : natuursteen (bestaand)  
 oelen : zink  
 dak : gebakken pan bestaand



voorqevel

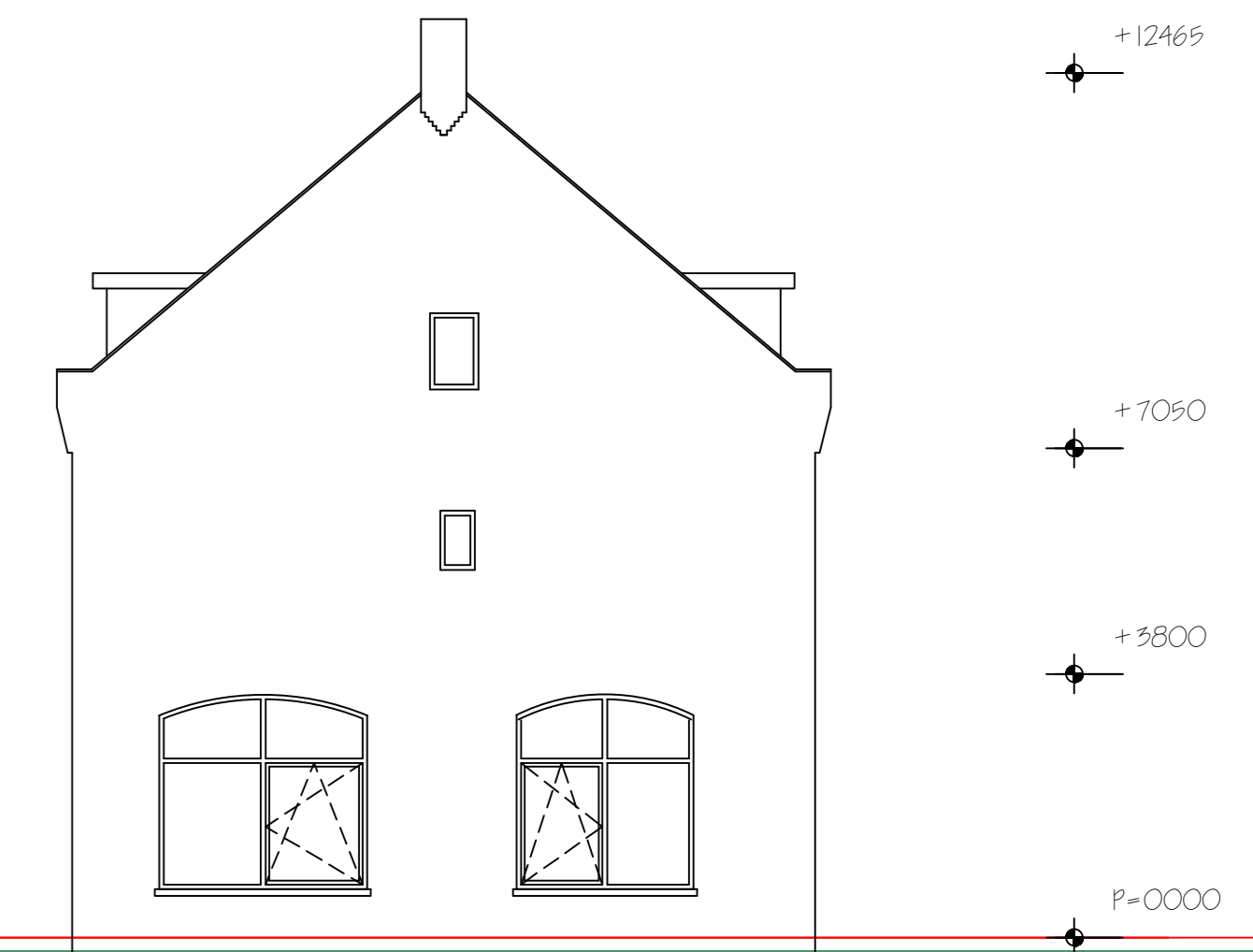
alle nieuwe lichtopeningen bezetten met triple bezetting 1x1, <math>0,7 W/m^2K</math> L1A/Z1A = 75/50  
 Saint Gobain SGG Climatop acoustic 44/37 (opbouw 10-12-4-12-6 mm) o.a.  
 opisolerde voorduren tupe conform bestek  
 voordardorpel max. 20 mm + peil  
 op hwa's bakkegangers aarbreragen  
 veiligheidsbezetting vlg NEN 5569-2011



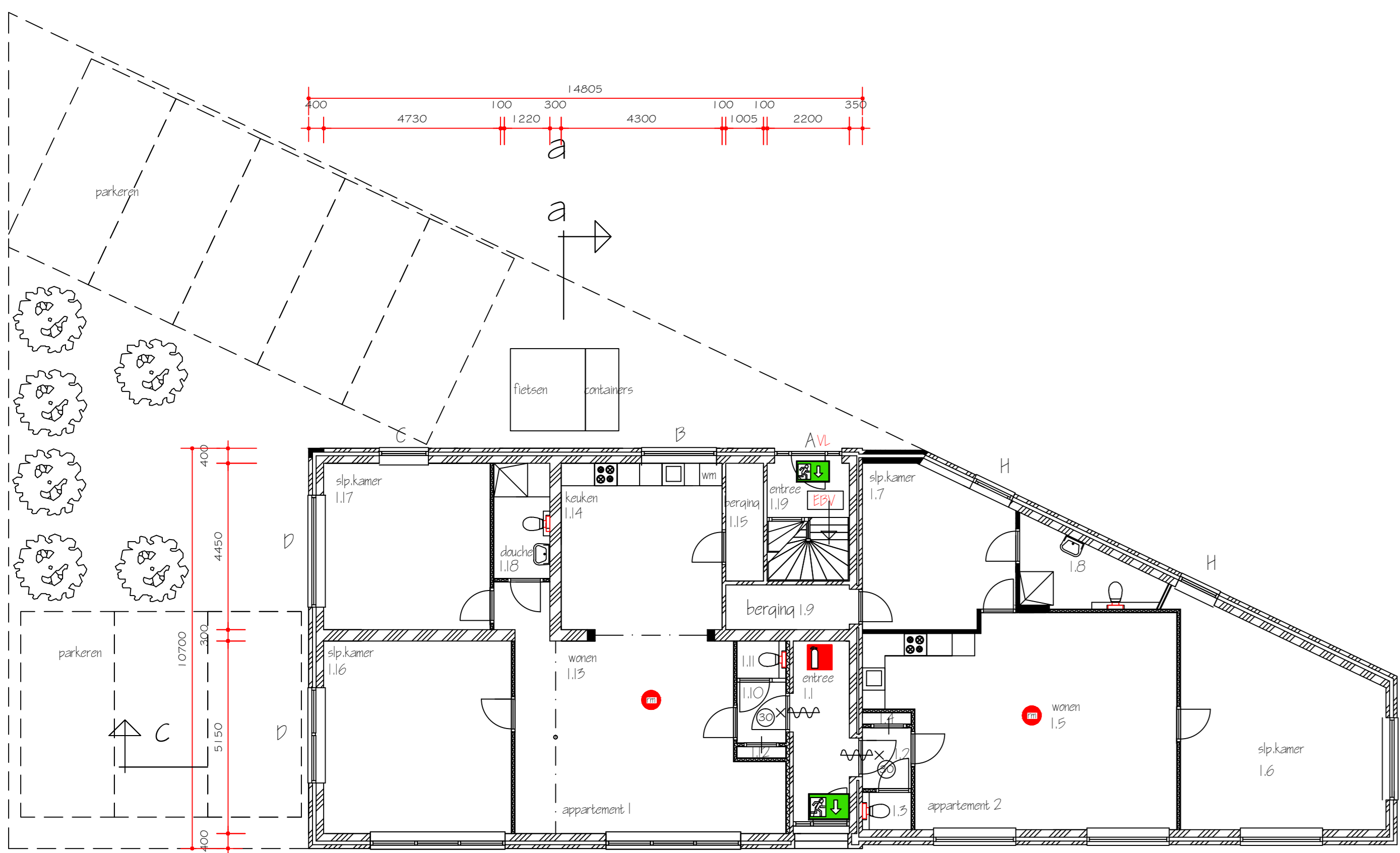
rechter zijqevel



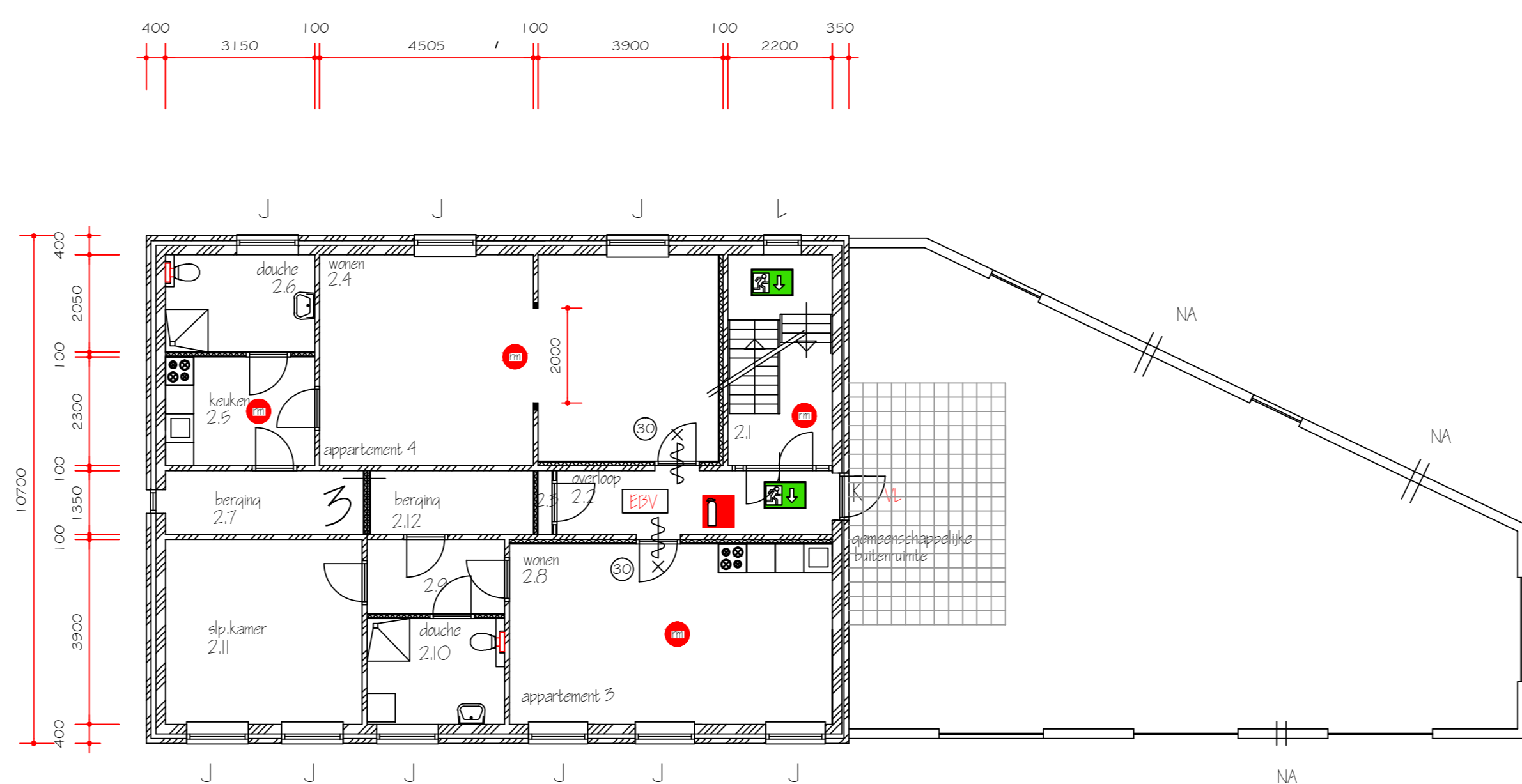
achterqevel



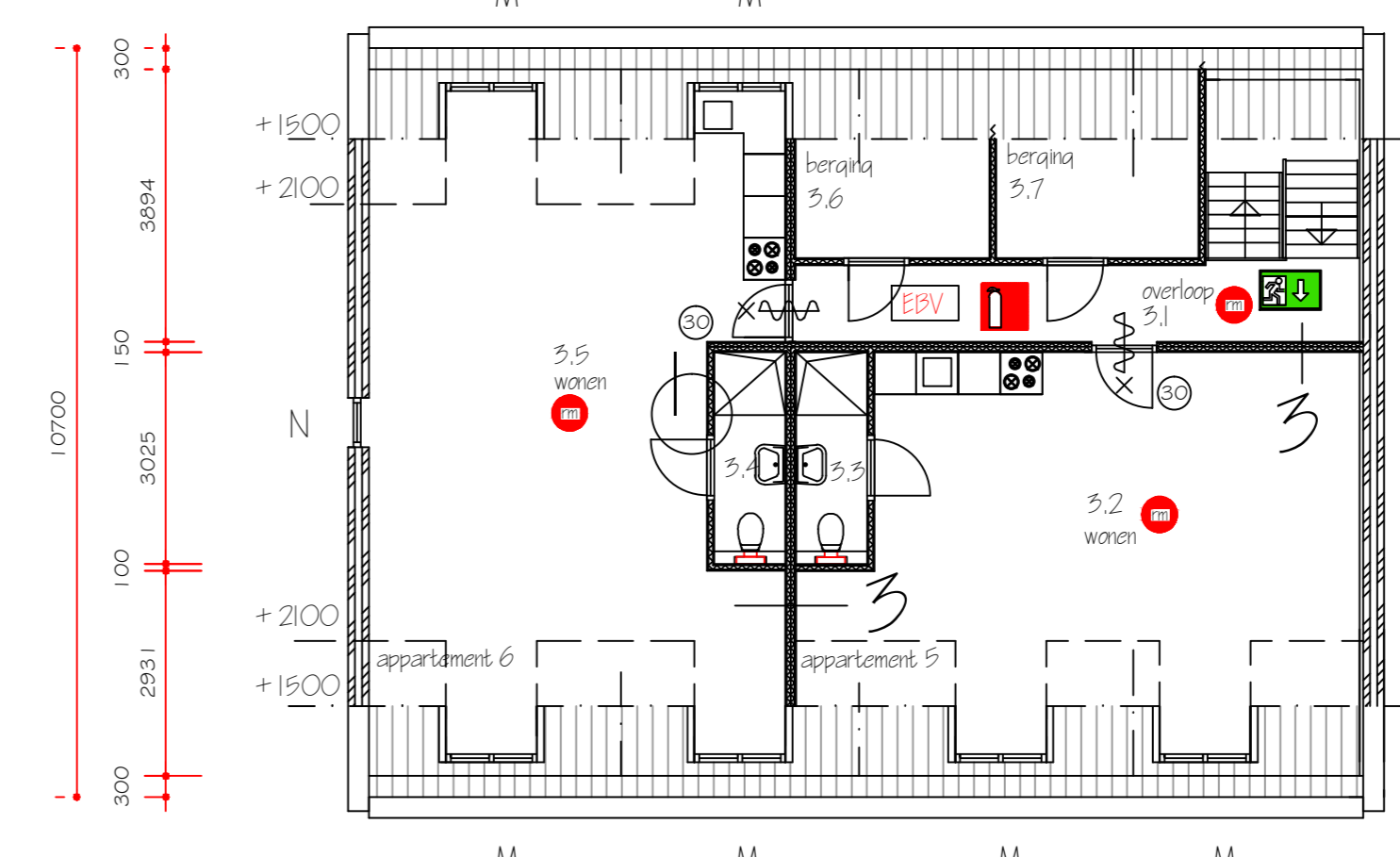
linker zijqevel



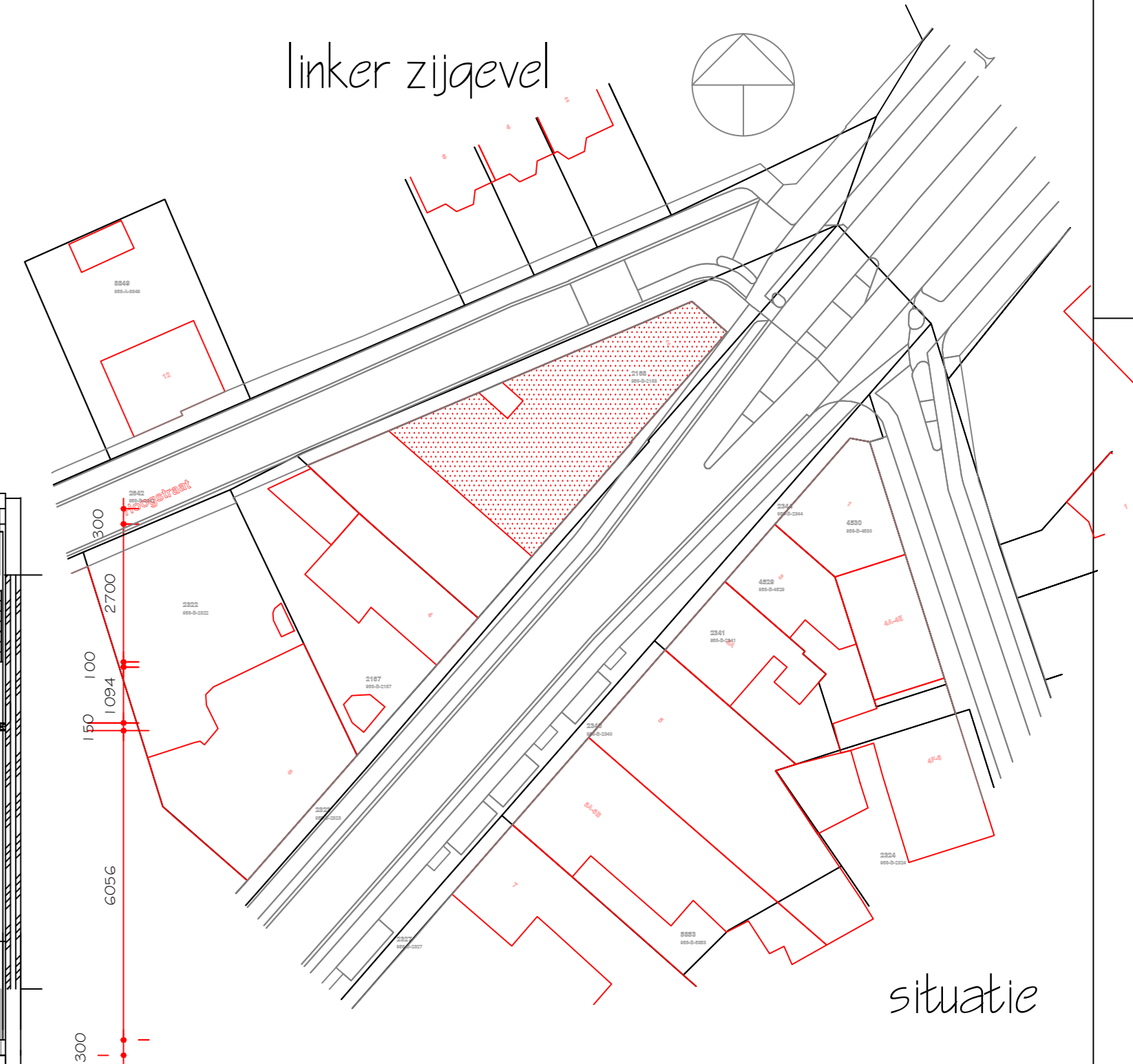
begane grond



1e etage

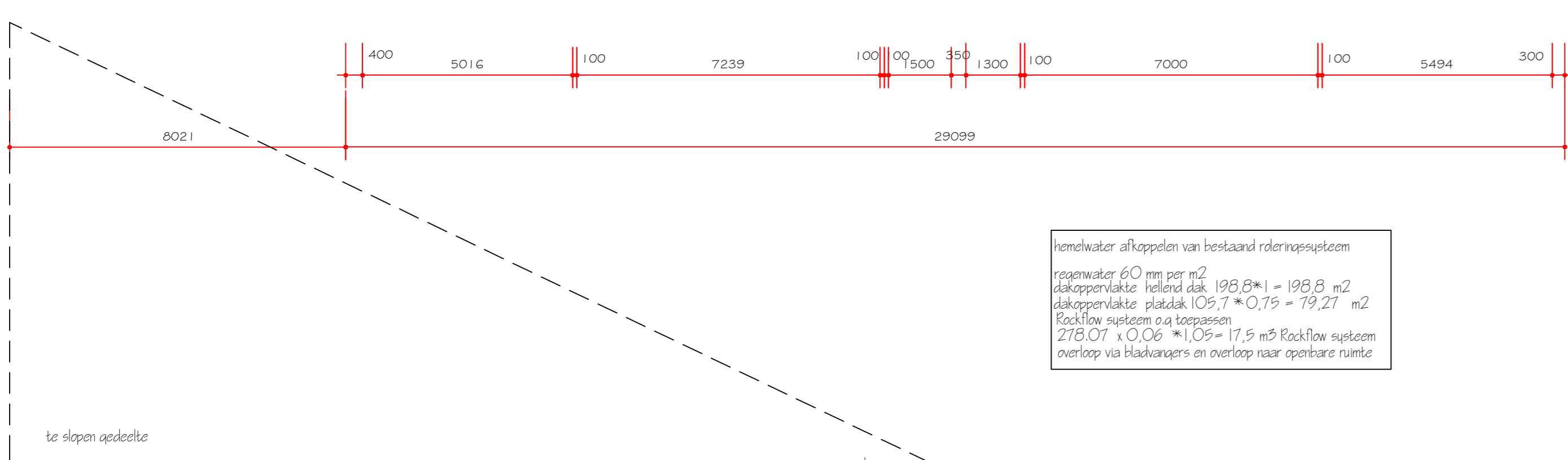


2e etage



situatie

- vluchtrouteaanduiding volgens NEN 5011
- extra beveiligde vluchtroute
- beschermde vluchtroute
- zelfsluitende deur
- brandwerende deur/luk of raamconstructie conform NEN 6069 met brandwerend beschouwd automatisch schuifdeur bij spanningstul handmatig te openen zonder losse hulpmiddelen te openen
- zonder losse hulpmiddelen te openen
- ruimte voorzien van noodverlichting 1 lux binnen 15 sec opdraende tot minste 1 uur
- brandblusser (6 kg schuimblusser)
- brandkangrospel (slanglengte 20 meter)
- stuwmarken
- spouwankers
- rookmelder conform NEN 2995
- brandcompartiment

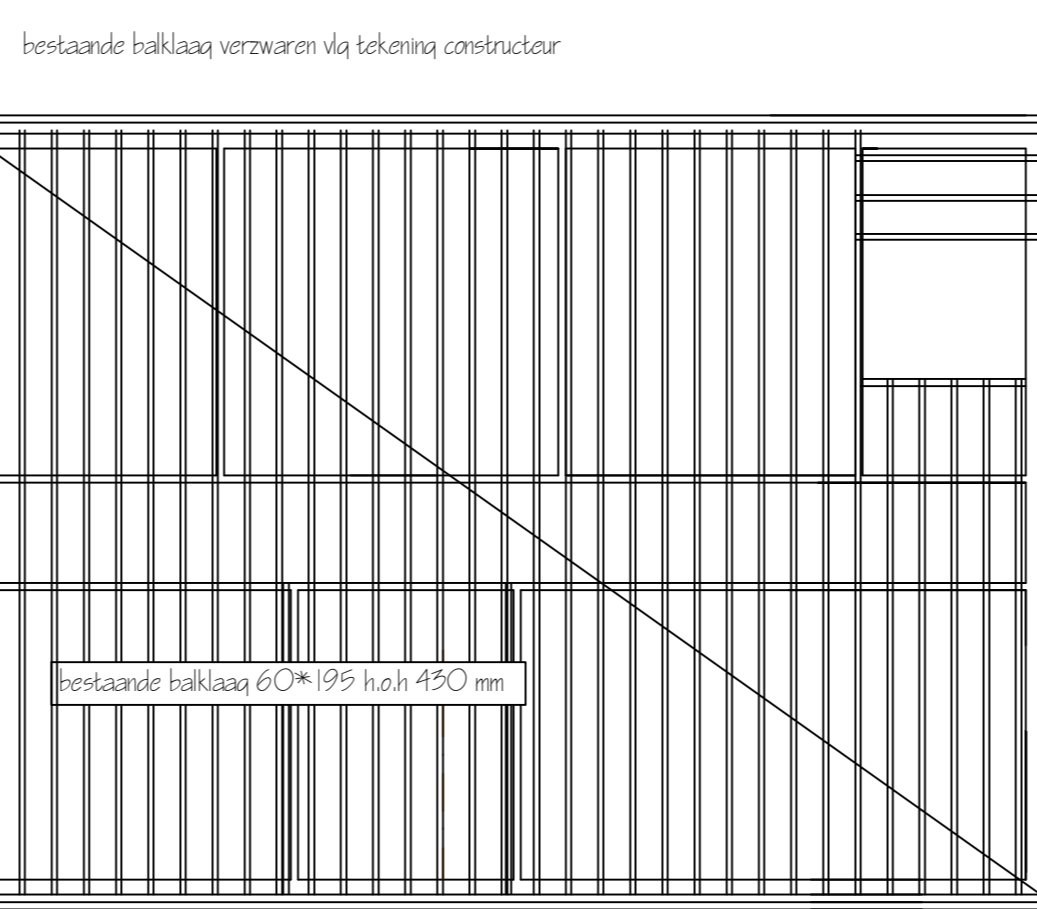


fundering, kelder en riool

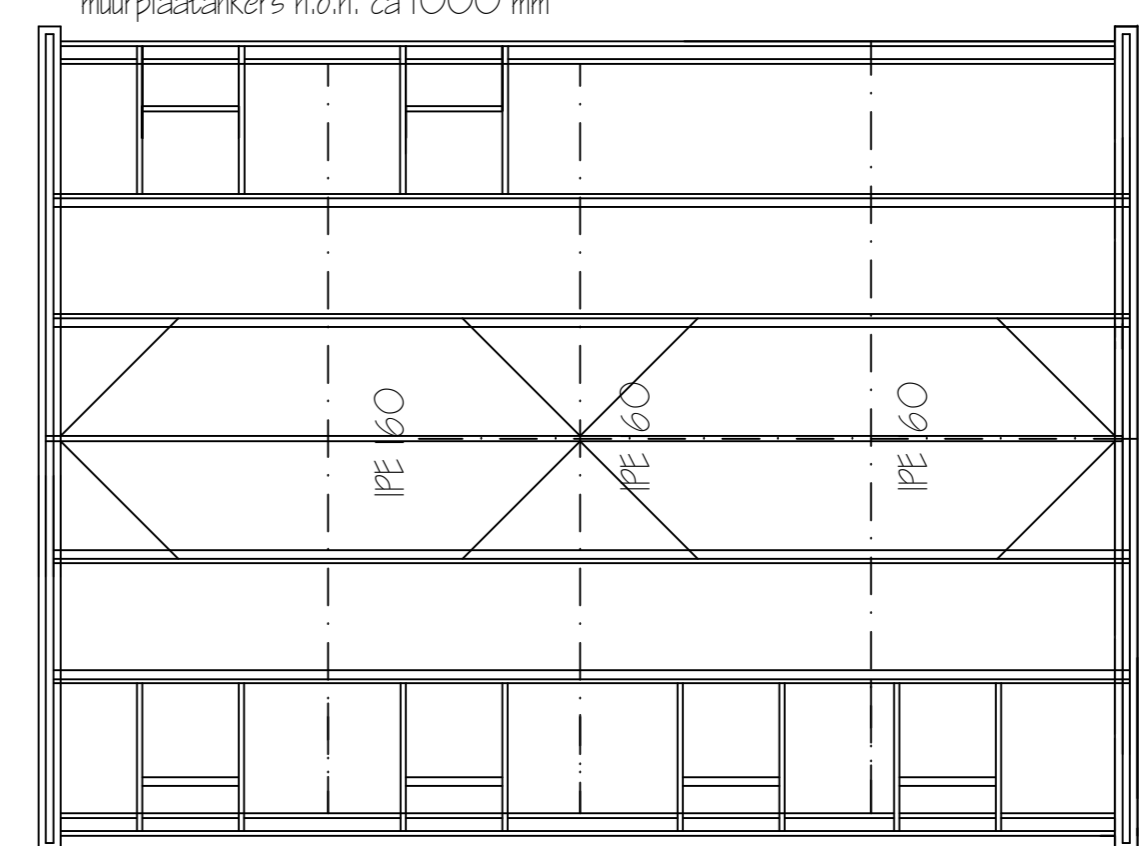


balklaag 1e verdieping

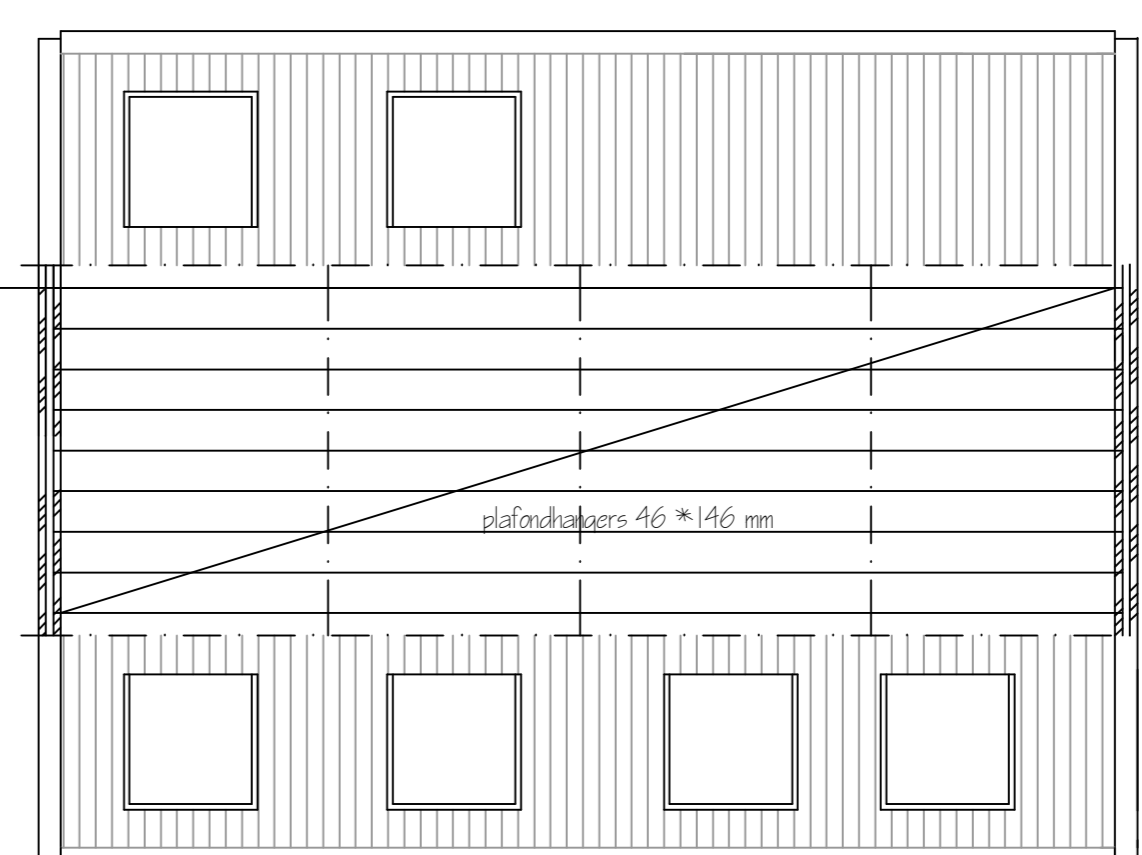
plattendakbalklaag



balklaag 2e verdieping



kapplan



plafondhangers

Brandconstructies van de brandscheidningen bezwijken niet gedurende 30 min bij brand  
 Een vloer, trap of hellingspaan waarover of waaronder een vluchtroute voert  
 bezwikt niet binnen 30 min bij brand in een subbrandcompartiment waarin de vluchtroute niet ligt.  
 Een zijde van nieuwe constructieonderdelen gezegend aan de binnenruimte voldoet ten minste aan:  
 brandklasse D en rookklasse S2 overeenkomstig NEN-EN 13501-1. In afwijking hierop voldoet de bovenzijde  
 t.p.v. de beschermde vluchtroute a.d. binnenzijde B-s2 van  
 vloer en trapconstructies ten minste aan brandklasse C11 en rookklasse S111 overeenkomstig NEN-EN 13501-1  
 Een zijde van nieuwe constructie onderdelen van buitenzijde vluchtroute ten minste aan brandklasse B  
 Ten hoogste 5% van het totale oppervlakte van een bepaalde ruimte hoeft hieraan niet te voldoen.  
 Materialen toegepast in keker, schacht of kanaal voldoen over een dikte van ten minste 0,01 meter aan  
 Buitenzijde van dak en zijn niet brandvaarlijk conform NEN 6065  
 beton, hout en staalconstructies volgens berekeningen constructeur  
 open met afsluitbare openingen toepassen breder dan 1 cm  
 alle maten in het werk controleren en in overleg met de direkte aangepassen  
 installaties water en elektra volgens de thans geldende normbladen  
 detaillering kunststof buitenkozijnen vlg fabrikant/ leverancier en NEN standaarddetails  
 inbraakwerendheid van deuren, ramen luiken en vaste vullingen conform NEN 5096

project:	verbouw Grotestraat 2 5931 CV Tegelen		
ontwerper:	bestektekening		
opdrachtgever:	Kalkas OG bv Driedecembersingel 15 5922 BA Venlo		
datum:	11 nov 2024	getekend:	schaal:
jaar:	2024		1:100
gemaakt:	11 nov 2024	werk:	23 534 AO
telefoon:	0031 6 53 38 12 69	mail no:	
e-mail:	info@ajpt.nl		
www:	www.ajpt.nl		
architectenregistratie:	1 081   29-020		
aflevering:	voorstellen		
op 21 november 2024			